

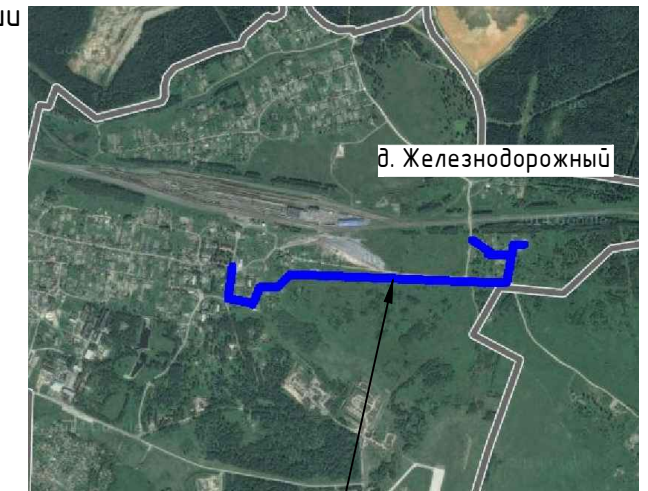
Условные обозначения
Границы

- красные линии планируемого линейного объекта (граница охранной зоны линейного объекта)
- линия размещения планируемого линейного объекта
- границы земельных участков, стоящих на учете в ГКН
- координаты характерных точек линии размещения линейного объекта
- номер поворотной точки красной линии линейного объекта

Границы зон с особыми условиями использования территории

- охранный зона существующего газопровода
- охранный зона существующей линии связи
- санитарно-защитная полоса водопровода

Схема расположения элемента планировочной структуры

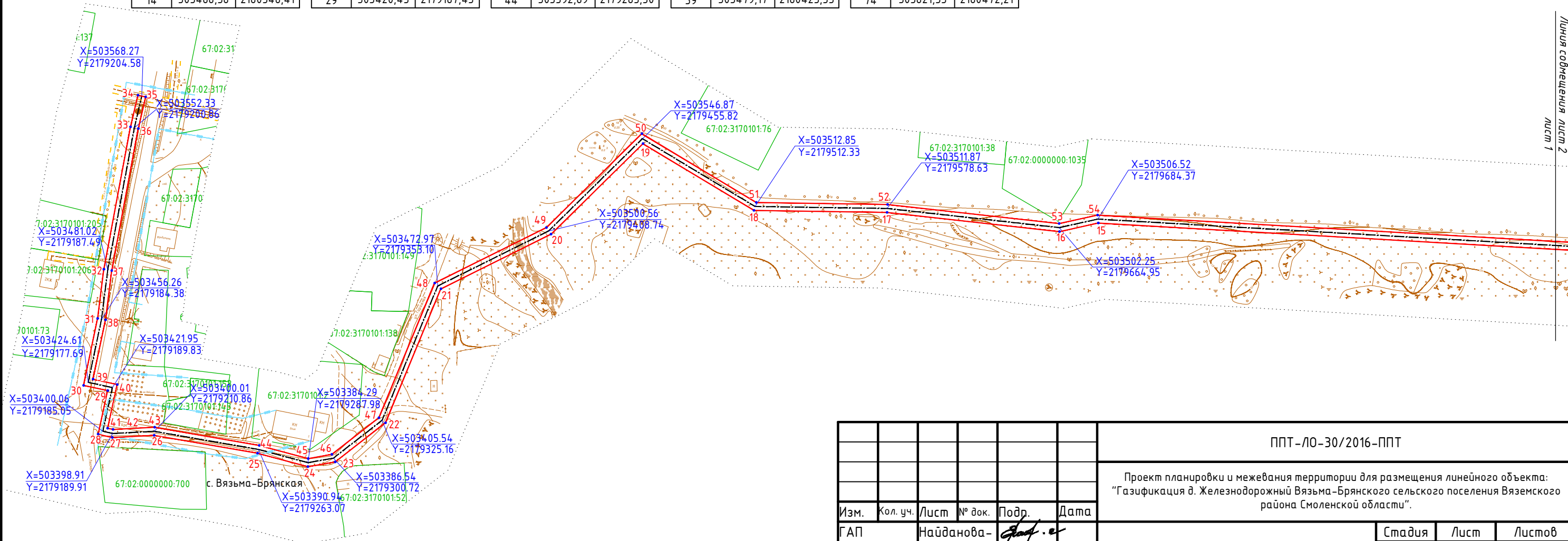


д. Железнодорожный

место размещения
линейного объекта

Ведомость координат поворотных точек красных линий

Номер	X	Y	15	503504,50	2179684,53	30	503423,08	2179175,32	45	503386,34	2179288,07	60	503474,12	2180457,55	75	503605,66	2180510,73
1	503646,17	2180645,66	16	503500,22	2179665,06	31	503456,59	2179182,40	46	503388,42	2179299,88	61	503466,91	2180564,14	76	503601,94	2180535,16
2	503643,75	2180616,03	17	503509,87	2179578,50	32	503481,33	2179185,52	47	503406,80	2179323,52	62	503519,89	2180578,83	77	503598,37	2180597,04
3	503611,48	2180601,95	18	503510,86	2179511,76	33	503552,74	2179198,90	48	503474,43	2179351,54	63	503548,73	2180585,31	78	503612,44	2180598,00
4	503579,70	2180599,78	19	503544,36	2179456,11	34	503568,72	2179202,63	49	503502,21	2179407,56	64	503556,47	2180590,27	79	503647,55	2180613,32
5	503554,89	2180594,01	20	503498,91	2179409,91	35	503567,81	2179206,53	50	503549,39	2179455,52	65	503580,30	2180595,82	80	503650,16	2180645,33
6	503547,17	2180589,06	21	503471,51	2179354,66	36	503551,92	2179202,82	51	503514,84	2179512,90	66	503594,38	2180596,77			
7	503518,92	2180582,71	22	503404,29	2179326,81	37	503480,71	2179189,47	52	503513,86	2179578,75	67	503597,96	2180534,74			
8	503462,69	2180567,13	23	503384,65	2179301,55	38	503455,93	2179186,35	53	503504,27	2179664,85	68	503601,78	2180509,66			
9	503470,14	2180457,11	24	503382,24	2179287,89	39	503426,14	2179180,06	54	503508,53	2179684,21	69	503617,85	2180470,18			
10	503475,14	2180425,39	25	503388,98	2179262,64	40	503423,48	2179192,21	55	503470,40	2180346,20	70	503632,81	2180451,17			
11	503467,47	2180425,11	26	503398,00	2179210,74	41	503401,55	2179187,42	56	503479,20	2180400,52	71	503664,34	2180401,30			
12	503468,40	2180400,12	27	503396,90	2179189,73	42	503400,92	2179190,09	57	503490,96	2180400,96	72	503667,72	2180403,43			
13	503475,12	2180400,37	28	503398,56	2179182,67	43	503402,02	2179210,98	58	503490,03	2180425,95	73	503636,08	2180453,48			
14	503466,38	2180346,41	29	503420,43	2179187,45	44	503392,89	2179263,50	59	503479,17	2180425,53	74	503621,35	2180472,21			



Примечание.

- Чертеж разработан на топографической съемке М 1:2000, выполненной ООО "ГеоКомпани" в 2016 году.
- Система координат МСК-67, система высот Балтийская.
- Данный чертеж попадает под действие авторского права.

						ППТ-ЛО-30/2016-ППТ			
						Проект планировки и межевания территории для размещения линейного объекта: "Газификация д. Железнодорожный Вязьма-Брянского сельского поселения Вяземского района Смоленской области".			
Изм.	Кол. уч.	Лист	№ док.	Подр.	Дата	Проект планировки территории	Стадия	Лист	Листов
ГАП				Найданова-Каховская			П	1	2
Разработал				Шатлова		Чертеж планировки территории. М 1:2000.	 Открытая студия архитектуры и урбанистики Open studio of architecture and urban planning		
Н. контр.				Затула					